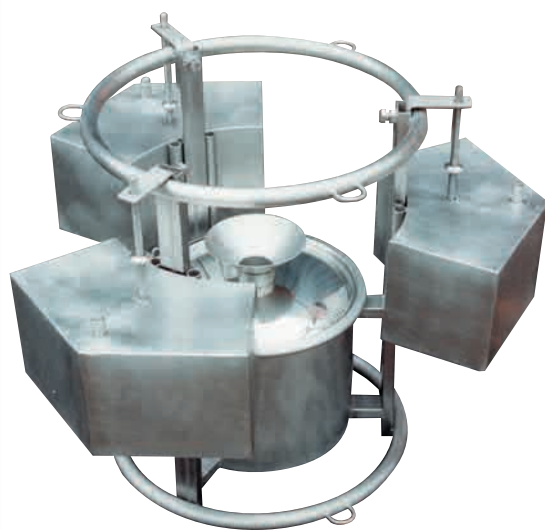


# Ecrémeur Autostable SEREP Self Adjusting Skimmer

## SIPHOIL 15-70



**SIPHOIL 30**

**L'ÉCRÉMEUR AUTOSTABLE flottant SEREP type SIPHOIL** est destiné à l'écumage des fosses et des citernes de réception d'eau huileuse à niveau variable. Son faible tirant d'eau permet d'écumer jusqu'à un niveau minimum la capacité de réception.

Son encombrement et sa maniabilité permettent aisément son transport et son déplacement sur la surface à écumer.

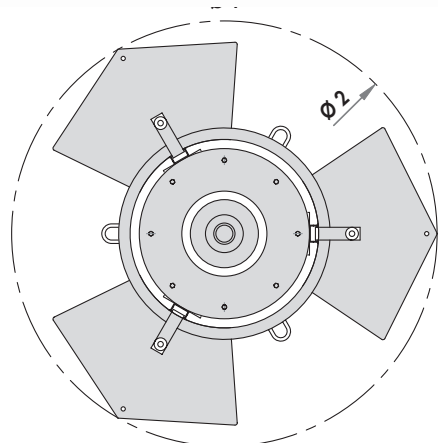
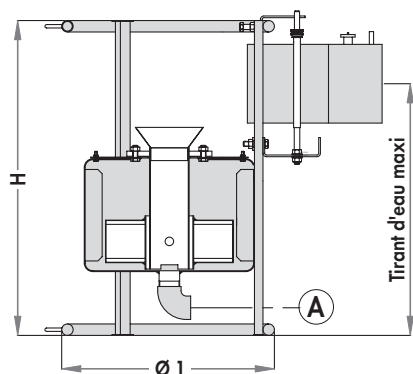
Créant un courant de surface par aspiration de la couche supérieure, il permet l'élimination en continu des produits surnageants (hydrocarbures par exemple).

The floating **SELF ADJUSTING SKIMMER SEREP type SIPHOIL** is designed to skim the oily water receiving tanks and pits which have a variable level. Skimming operations down to a very low level are possible due to its very small draught.

Its dimensions and handiness make it very easy to transport and to move on the surface to be skimmed.

The suction on the upper layer creates a skimming stream which eliminates the floating pollutants such as hydrocarbons.

## Spécifications Techniques / Technical Specifications



	SIPHOIL								
	15	30	40		70				
Débit / Capacity t/h	0,5	1	2	5	7,5	10	15	20	25
Ø Cône / Funnel Ø	32	60	160	230	300	360	440	480	520
Ø 1	300	500	500		880				
Ø 2	650	900	1 000		1 750				
H	540	630	720		1 260				
Tirant eau / Draught	320	450	590		1 040				
Ø A	¾"	1"½	1"½		3"				
Poids / Weight	14 kg	20 kg	33 kg		120 kg				

### Construction :

- **En Standard** : Tout inox 304 L / Flotteur en Inox 304 L

- **Autres matériaux** : Nous consulter

Les flexibles de raccordement et câbles de guidage peuvent être fournis en option.

**Manufacturing materials** : All stainless steel 304 L. (other materials on request).

Connecting flexible pipes can be supplied as an option.

# Ecrémeur Autostable SEREP Self Adjusting Skimmer

## SIPHOIL 15-70

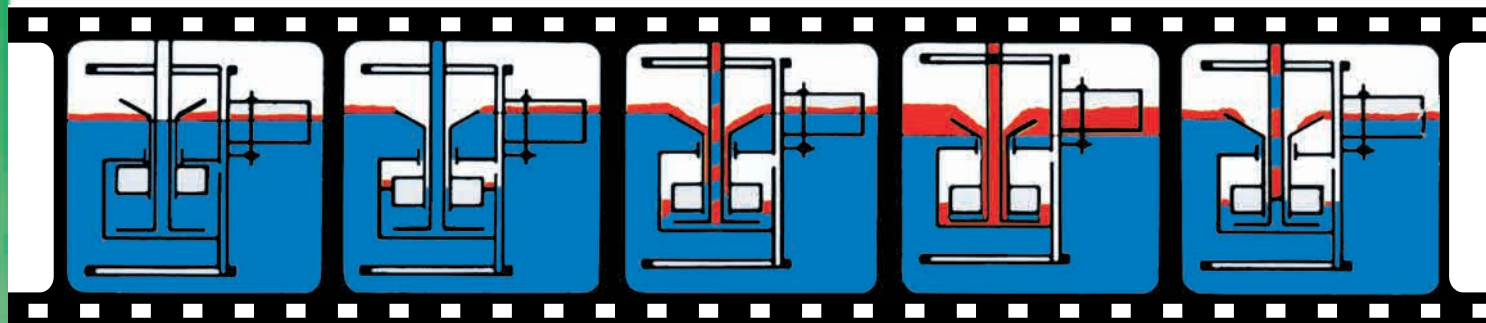
### PRINCIPE DE FONCTIONNEMENT/OPERATING PRINCIPLE

L'ÉCRÉMEUR AUTOSTABLE SIPHOIL flotte sous l'action des trois flotteurs réglables en hauteur situés à sa périphérie.

- Une bouteille centrale, solidaire de ces flotteurs, est naturellement immergée sous le plan d'eau à écrémer.
- L'équipage mobile constitué d'un cône d'écrémage solidaire d'un flotteur de régulation coulisse à l'intérieur de la bouteille centrale.

The **SIPHOIL SELF ADJUSTING SKIMMER** floats thanks to the three floats, the height of which can be adjusted.

- The central bottle, connected to these floats, is dipped under the surface which is to be skimmed.
- The moving part, made of a skimming cone connected to an adjustment float, slides inside the central bottle.



A l'arrêt, cet équipement se positionne en butée haute sous l'effet de la poussée du flotteur résultant de l'envahissement par l'eau de la bouteille centrale.

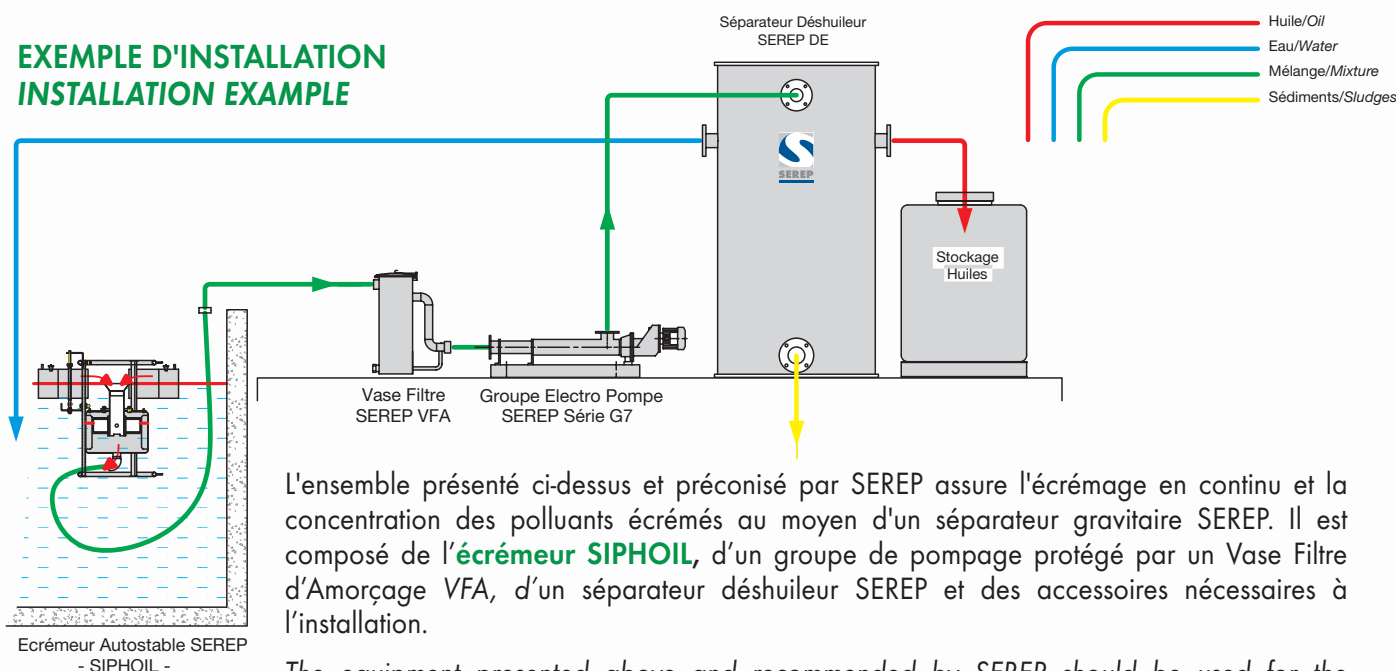
A l'aspiration de la pompe de relevage, le niveau baisse à l'intérieur de la bouteille, l'équipage mobile descend sous l'action du flotteur de régulation jusqu'à ce que le cône écrème la surface du liquide.

Le point d'équilibre est atteint lorsque le débit d'écrémage est égal au débit de la pompe de relevage.

When stopped, the moving part is in a « high » position, the bottle being full of liquid.

When the pump sucks, the level comes down inside the bottle and the moving part comes down until the cone skims the surface of the tank. The balance is reached when the skimming flow equals the pumping flow.

### EXEMPLE D'INSTALLATION INSTALLATION EXAMPLE



L'ensemble présenté ci-dessus et préconisé par SEREP assure l'écrémage en continu et la concentration des polluants écrémés au moyen d'un séparateur gravitaire SEREP. Il est composé de l'écrémeur **SIPHOIL**, d'un groupe de pompage protégé par un Vase Filtre d'Amorçage VFA, d'un séparateur déshuileur SEREP et des accessoires nécessaires à l'installation.

The equipment presented above and recommended by SEREP should be used for the continuous skimming and concentration of floating pollutants in conjunction with a SEREP gravity separator. A set would consist of a **SIPHOIL skimmer**, a pump unit protected by a Filtering Priming Device VFA, a SEREP separator deoiler and the various ancillary equipment.